

www.video-security.ru

**Беспроводной комплект
видеонаблюдения на 4-камеры**

«Quadro-Нату HOME»



ПАСПОРТ-ИНСТРУКЦИЯ

Инструкция по эксплуатации

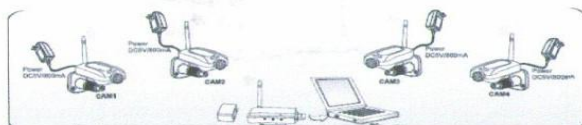
Беспроводная система видео наблюдения Quadro-Homy HOME – это полностью готовый комплект для создания полноценного видео наблюдения, состоящий из 4-х компактных беспроводных видеокамер и ресивера-приемника выполненного в виде USB-флешки.

Перед настройкой и установкой Системы проверьте комплектацию:

1. Ресивер-приемник: 1 шт.
2. Камера беспроводная: 4 шт.
3. Антенны: 5 шт.
4. Блок питания для видеокамеры: 4 шт.
5. Кронштейн: 4 шт.
6. Диск ПО: 1 шт.
7. Инструкция: 1 шт.

Технические характеристики:

- Частота передачи видеосигнала: 2,4 ГГц
- Запись видео: с 4-х видеокамер одновременно
- Дальность передачи видеосигнала: до 100 метров в прямой видимости
- Разрешение записи: 640x480, 320x240, 160x120
- Режимы записи: постоянная, по детектору движения
- Соединение с компьютером (ноутбуком): USB 2.0
- Отображение даты и времени: есть
- Фотосъемка: есть
- Питание видеокамер: 5 В, 800 мА




Работа с наиболее распространенными операционными системами. Программное обеспечение позволяет работать комплекту Quadro-Homy HOME с такими операционными системами как: **Windows 7 (32/64 бита), Windows Vista, Windows XP, Windows 2000.**

Установка драйвера (софта):

Установите CD-диск с программным обеспечением в CD-проигрыватель Вашего компьютера или ноутбука.

Откройте диск, в котором будет две папки: PDF-(Manual.pdf);  (setup.exe).

Для установки драйверов двойным кликом нажмите на ярлык  (setup.exe). После успешной установки на «Рабочем столе» компьютера или ноутбуке появится ярлык «WUSB Camera».

Беспроводная система видео наблюдения Quadro-Namy HOME – это полностью готовый комплект для создания полноценного видео наблюдения, состоящий из 4-х компактных беспроводных видеокамер и ресивера-приемника выполненного в виде USB-флешки.

Перед настройкой и установкой Системы проверьте комплектацию:

1. Ресивер-приемник: 1 шт.
2. Камера беспроводная: 4 шт.
3. Антенны: 5 шт.
4. Блок питания для видеокамеры: 4 шт.
5. Кронштейн: 4 шт.
6. Диск ПО: 1 шт.
7. Инструкция: 1 шт.

Технические характеристики:

- Частота передачи видеосигнала: 2,4 ГГц
- Запись видео: с 4-х видеокамер одновременно
- Дальность передачи видеосигнала: до 100 метров в прямой видимости
- Разрешение записи: 640x480, 320x240, 160x120
- Режимы записи: постоянная, по детектору движения
- Соединение с компьютером (ноутбуком): USB 2.0
- Отображение даты и времени: есть
- Фотосъемка: есть
- Питание видеокамер: 5 В, 800 мА




Работа с наиболее распространенными операционными системами. Программное обеспечение позволяет работать комплекту Quadro-Namy HOME с такими операционными системами как: **Windows 7 (32/64 бита), Windows Vista, Windows XP, Windows 2000.**

Установка драйвера (софта):

Установите CD-диск с программным обеспечением в CD-проигрыватель Вашего компьютера или ноутбука.

Откройте диск, в котором будет две папки: PDF-(Manual.pdf);  (setup.exe).

Для установки драйверов двойным кликом нажмите на ярлык  (setup.exe). После успешной установки на «Рабочем столе» компьютера или ноутбуке появится ярлык «WUSB Camera».

Установка и работа с устройством.

Установите камеры в нужных местах внутри помещения, расстояние между приемником ресивером и камерами не должно превышать 20 – 40 метров. Ресивер-приемник подключается к компьютеру или ноутбуку через USB-разъем 2.0.

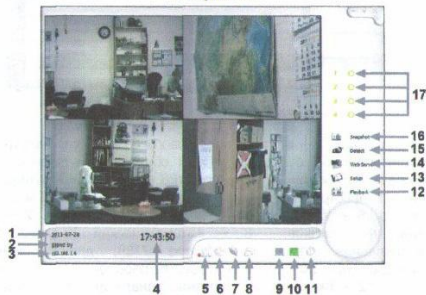
Внешнее описание устройств (Рисунок 1):

Рисунок 1.



Для запуска программы необходимо двойным кликом мышки нажать на ярлык «WUSB Camera». На «Рабочем столе» ноутбука или компьютера откроется программа-интерфейс настройки и управления беспроводным комплектом видеонаблюдения Quadro-Haptu HOME. Смотри рисунок 2.

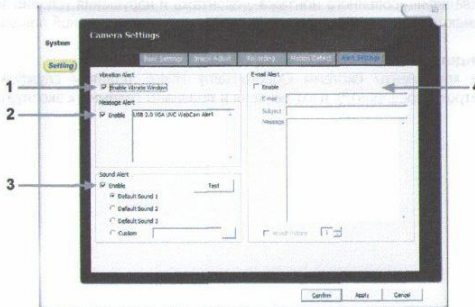
Рисунок 2.



1–Текущая дата. 2–Состояние: ожидание, видеозапись, фотосъемка. 3–IP адрес системы. 4–Текущее время. 5–Уровень принимающего сигнала с камер. 6 – Меню настройки других моделей камер. 7 – Меню просмотра фотографий. 8 – Изменение размера изображения. 9 – Просмотр изображения с каждой камеры поочередно. 10 – Режим квадратора. 11 – В этой модели не используется. 12 – Меню просмотра видео файлов. 13 – Меню настроек. 14 – Интернет. 15 –

1 – Изображение с камеры поля обнаружения движения. 2 – Настройка детектора движения. 3 – Настройка чувствительности: Низкая, Средняя, Высокая. **Настройка тревоги (Alert Setting)**. Смотри рисунок 8.

Рисунок 8.



1 – Включение и отключение вибрации изображение в момент начала движения. 2 – Изменение названия интерфейса в момент возникновения движения. 3 – Выбор мелодии звукового сопровождения при возникновении движения. 4 – Настройка электронной почты для оповещения в виде электронного письма во время тревоги (возникновения движения перед камерой).

Назначение клавиш:

«CONFIR» (подтверждение) – служит для подтверждения выбранных настроек и автоматическому выходу из меню настроек.

«Apply» (применить) - клавиша сохранения измененных настроек в меню настройки.

«Cancel» (отмена) – клавиша отмены измененных настроек, настройки останутся прежними.

Гарантия

Гарантийный срок хранения 12 месяцев с даты изготовления. Гарантийный срок эксплуатации системы Quadro-Natu HOME 6 месяцев. При отсутствии даты продажи и штампа предприятия торговли в паспорте-инструкции, гарантийный срок исчисляется с даты изготовления изделия.

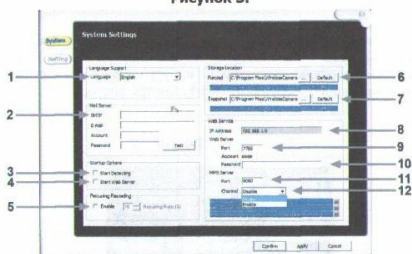
Включение режима записи по движению. **16** – Режим фотографии. **17** – Выбор камеры для просмотра по каналам.

В случае, если Вам необходимо поменять каналы камер или переподключить их, то Вы можете нажать кнопку **6** и в появившемся окне выбрать соответствующий канал для подключения камер. После выбора канала, приемник перейдет в режим поиска. В это время нажмите на соответствующей камере **Кнопку программирования** (Смотрите рисунок 1).

Системные настройки (System settings).

Для перехода это меню, на главной панели управления нажмите «SETUP» (смотри рисунок 3).

Рисунок 3.

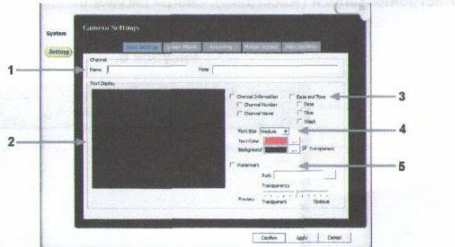


1 – Выбор языка. **2** – Настройка почтового сервера для электронной почты, для получения тревожного сообщения при обнаружении движения. **3** – Запуск по обнаружению движения. **4** – Запуск WEB сервера. **5** – Регулировка соотношения свободного пространства, включение перезаписи, если место становится не достаточно. **6** – Установка места хранения видеозаписи. **7** – Установка места хранения фотоснимков. **8** – Автоматический IP-адрес. **9** – Настройка перенаправления порта на роутере 7788, для удаленного просмотра видеозображения. **10** – Установка защиты паролем просмотра информации. **11** – MMS-порт. **12** – Включение/отключение канала для получения MMS-адреса для просмотра изображения.

Настройка камер (camera settings).

Для перехода это меню, нажмите «Setting» и попадете меню основных настроек (смотри рисунок 4).

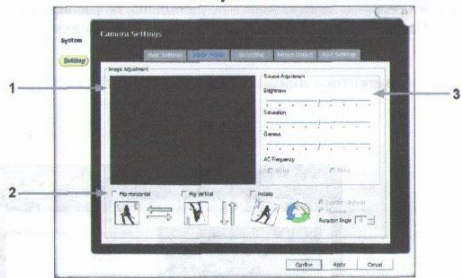
Рисунок 4.



1 – Установка названия камеры (канала). 2 – Отображение текста на экране. 3 – Вкл/выкл отображения даты и времени на дисплее. 4 – Установка размера текста и цвета текста на дисплее. 5 – Установка фона экрана.

Меню настройки изображения с камеры (Image Adjust). Смотри рисунок 5.

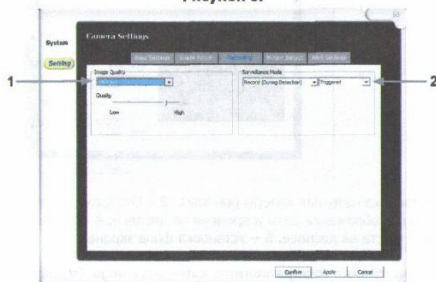
Рисунок 5.



1 – Изображение с выбранной видеокамеры. 2 – Настройка изображения (переворот по горизонтали и вертикали, поворот под углом). 3 – Настройка цветности, контрастности, освещенности.

Настройка записи (Recording). Смотри рисунок 6.

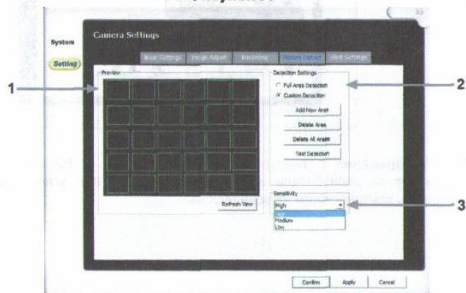
Рисунок 6.



1 – Выбор разрешения (640x480, 320x240, 160x120) и качества видеозаписи. 2 – Настройка режимов записи: запись по движению, по расписанию и постоянная запись. Постоянная запись или только по детектору движения.

Настройка детектора движения (Motion Detect). Смотри рисунок 7.

Рисунок 7.



Настоящая гарантия предоставляется при наличии товарной накладной или квитанции о продаже и наличии паспорта-инструкции.

Гарантия не предоставляется если:

- изделие используется не по назначению;
- имеются механические повреждения изделия, полученные в результате неквалифицированного монтажа-демонтажа и нарушения условий эксплуатации;
- имеются механические повреждения корпусов контрольной панели и датчиков.

Свидетельство о приемке и продаже

Все компоненты системы Quadro-Namu HOME приняты службой технического контроля предприятия изготовителя и признаны годными к эксплуатации.

www.video-security.ru